

Cílem této publikace je připomenout posluchačům zubního lékařství před praktickou výukou prostorové uspořádání anatomických struktur hlavy a krku a jejich vývojové aspekty a funkční zohlednění. Předkládáme topografické obrazy a schémata, která jsou orientována z pohledu lékaře, stojícího před svým pacientem.

Při popisu obrázků se držíme mezinárodně používaného názvosloví (*Terminologia anatomica* 1998; *AnatoNomina* 2024; *Velký lékařský slovník* 1998–2023; *Feneisův obrazový slovník anatomie*, překlad 9. vydání, 2007)..

Přidržíme se pravidla uvádět odborné výrazy latinské a řecké před českými; pokud jsou rutinně používány, píšeme s českými termíny i termíny anglické. Upozorňujeme, že anatomické názvosloví používá četná eponyma; proto ve vybraných případech uvádíme i další používané výrazy.

Děkujeme všem recenzentům za jejich odborný zájem a jsme jim zavázáni za podnětné a důležité připomínky k obrazům a textům.

*Jménem autorského kolektivu  
Ivo Klepáček*

The aim is to remind the dental students of the spatial arrangement of head and neck anatomical structures, their developmental and functional aspects. We present topographic images and diagrams that are oriented from the perspective of the physician facing his/her patient.

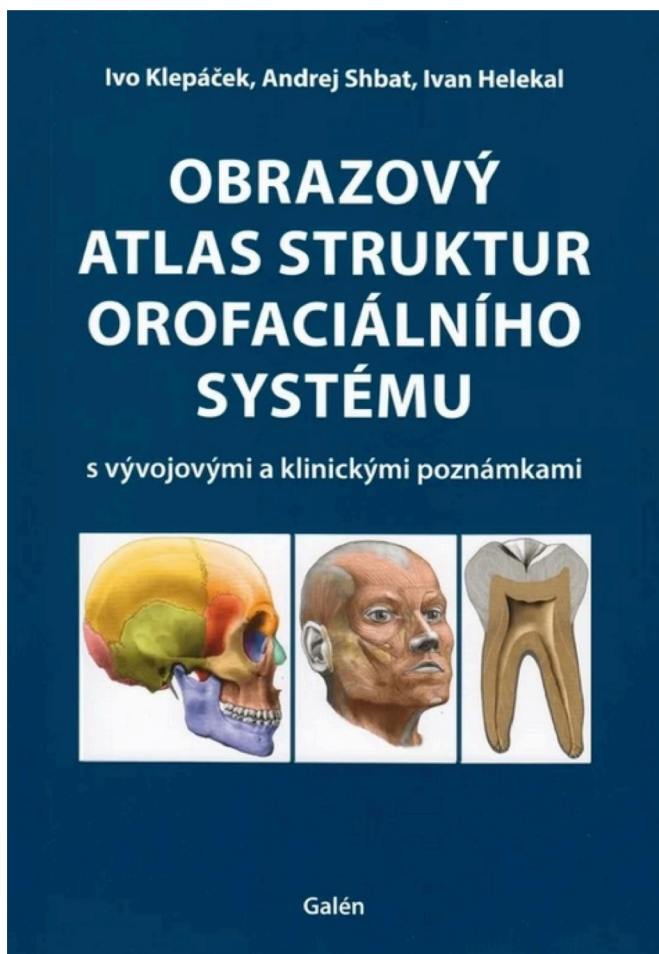
We adhere to the accepted terminology (*Terminologia anatomica* 1998; *AnatoNomina* 2024; *Feneis' Bild-Lexikon der Anatomie*. 11<sup>th</sup> ed. 2019, German, and contemporary English version *Pocket atlas of human anatomy. Founded by Heinz Feneis*. 5<sup>th</sup> revised ed. 2007).

As far as possible, we stick to the rule of citing professional Latin or Greek terms before Czech and English ones.

Please note that the anatomical nomenclature use numerous eponyms; therefore, in selected cases, we also list other accepted terms.

We thank all the reviewers for their professional interest. We are indebted to them for their stimulating and important comments on the texts and images noted in the publication.

*On behalf of the author's collective  
Ivo Klepáček*



Předmluva / Preface	.....
Orofaciální systém / Orofacial system	.....
<b>ČÁST I</b> PART I	Antropometrické body, linie a roviny – základní přehled Anthropometric points, lines, planes – basic overview
<b>ČÁST II</b> PART II	Oblasti obličeje a krku Face and neck regions
<b>ČÁST III</b> PART III	Pitva krajin obličeje a krku Face and neck dissection
<b>ČÁST IV</b> PART IV	Cévy hlavy a krku, mízní uzliny Head and neck vessels, lymph nodes
<b>ČÁST V</b> PART V	Trojklanný a lícní nerv Trigeminal and facial nerve
<b>ČÁST VI</b> PART VI	Zuby Teeth
<b>ČÁST VII</b> PART VII	Maxilla a sinus maxillaris Maxilla and maxillary sinus
<b>ČÁST VIII</b> PART VIII	Mandibula, struktura a utváření Mandible, structure and development
<b>ČÁST IX</b> PART IX	Čelistní kloub Temporomandibular joint (TMJ)
<b>ČÁST X</b> PART X	Žvýkácké svaly, slinné žlázy Masticatory muscles, salivary glands
<b>ČÁST XI</b> PART XI	Tvrdé a měkké patro Hard and soft palate
<b>ČÁST XII</b> PART XII	Ústní dutina, jazyk, isthmus faucium, hltan Oral cavity, tongue, isthmus faucium, pharynx
<b>ČÁST XIII</b> PART XIII	Lebka, švy, úpony svalů obličeje Skull, sutures, attachments of muscles of the face
<b>ČÁST XIV</b> PART XIV	Inspekce lebky hmatem, utváření lebky Skull palpation, skull formation
<b>ČÁST XV</b> PART XV	Modiolus, horní a dolní ret, příčný řez dutinou ústní a krkem Modioli, upper and lower lip, transverse section through the oral cavity and neck
<b>ČÁST XVI</b> PART XVI	Pilíře lebky, tahové a tlakové linie, projekce paranasálních dutin, zlomeniny Skull buttresses, tension and traction lines, paranasal cavities projection, fractures
<b>ČÁST XVII</b> PART XVII	Extraorální rentgenové projekce Extraoral X-ray pictures
<b>ČÁST XVIII</b> PART XVIII	Dodatky: Šíření zánětů, fraktury, metastázy, píštěle, sestup štítné žlázy Supplements: Inflammation spreading, fractures, metastases, fistulas, descent of the thyroid gland
Zkratky / Abbreviations	.....
Doporučené texty pro podrobnější preklinické studium / Recommended texts for more detailed preclinical study	.....